

# 745

  
**745**

MODELLI MODELS	MOMENTO LIFTING MOMENT	SBRACCIO ORIZ. HORIZ. HYDRAULIC OUTREACH	PORTATA AL DISTRIBUTORE OIL FLOW TO THE CONTROL VALVE	SBRACCIO MAX. VERTICALE MAX VERTICAL REACH	PESO WEIGHT	PRESSIONE PRESSURE	INTERASSE STAB. STANDARD APERTI DISTANCE BETWEEN CENTRES WITH OPENED OUTRIGGERS	INTERASSE STAB. EXTRA APERTI EXTRA WIDE DISTANCE BETWEEN CENTRES WITH OPENED OUTRIGGERS
	Tm.	m.	l/min	m.	Kg	bar	mm.	mm.
745 A1	45	6.00	80	10.3	4250	305	5050	7400
745 A2	-	7.85	80	12.1	4540	305	5050	7400
745 A3	-	9.9	80	14.1	4790	305	5050	7400
745 A4	-	11.9	80	16.1	5080	305	5050	7400
745 A5	-	14	80	18.2	5300	305	5050	7400
745 A6	-	16.1	80	20.3	5490	305	5050	7400
745 A7	-	25.9	80	30.1	6350	305	5050	7400
745 A8	-	18.3	80	22.5	5680	305	5050	7400

Autocarro consigliato - Recommended truck - Camion conseillé - Camion aconsejado  
M.T.T. ton 24 - G.V.W. ton 24

### STANDARD

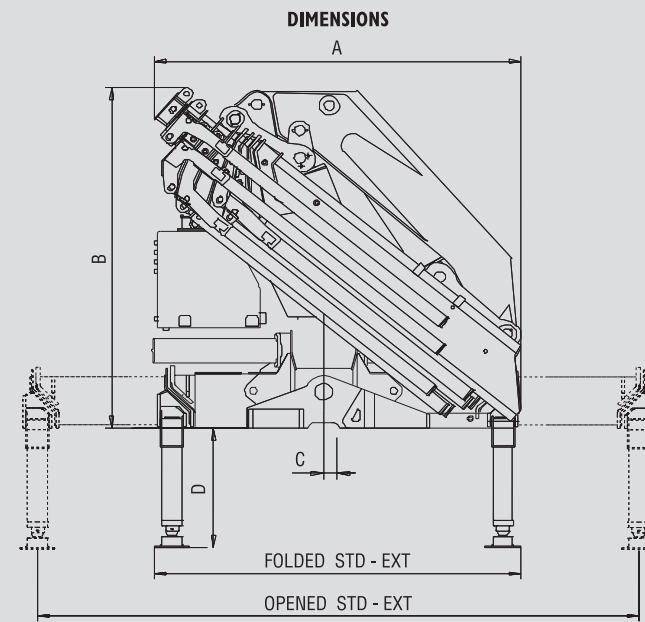


Mod.	2.00	4.22	6.00	7.85	9.9	11.9	14	16.1	18.3
745 A1	2150*	10490	7520						
745 A2	21600*	10235	5515						
745 A3	21180*	9780	6910	5245	4180	3245	2545	2025	
745 A4	20890*	9385	6800	4960	3915	3245	2545	2025	1595
745 A5	20700*	9200	6400	4735	3685	3015	2545	2025	1595
745 A6	20030*	8890	6145	4525	3480	2820	2345	2025	1595
745 A7	19620*	8715	5950	4330	3290	2620	2155	1830	1595
745 A8	19280*	8375	5705	4125	3110	2440	1960	1650	1415

\*) Portata teorica  
Theoric lifting capacity

Dati, descrizioni e illustrazioni sono indicativi e non impegnano F.lli Ferrari. Gru prodotte e/o commercializzate da F.lli Ferrari - Data, descriptions and illustrations are merely indicative and not binding. Cranes manufactured and/or marketed by F.lli Ferrari - Les données, descriptions et illustrations sont uniquement indicatives et n'engagent pas F.lli Ferrari. Grues produites et/ou vendues par F.lli Ferrari - Angaben, Beschreibungen und Abbildungen sind weisend und verpflichten nicht F.lli Ferrari. Die Kräne werden von F.lli Ferrari hergestellt und/oder vermarktet - Los datos, las descripciones y las ilustraciones son indicativos y no implican compromiso para F.lli Ferrari. Gruas producidas y/o comercializadas por F.lli Ferrari - Os dados as descrições e ilustrações são indicativos e não comprometem F.lli Ferrari. Guindaste produzidos e/ou comercializados pela F.lli Ferrari.

COMPANY  
WITH QUALITY MANAGEMENT  
SYSTEM CERTIFIED BY DNV  
= ISO 9001/2000 =



Mod.	FOLDED				OPENED			
	A	B	C	STD	EXT	D	STD	EXT
745 A1	2128	2460	95	2503	2503	875	5050	7400
745 A2	2128	2460	95	2503	2503	875	5050	7400
745 A3	2210	2460	95	2503	2503	875	5050	7400
745 A4	2315	2460	95	2503	2503	875	5050	7400
745 A5	2372	2460	95	2503	2503	875	5050	7400
745 A6	2455	2460	95	2503	2503	875	5050	7400
745 A7	2515	2725	95	2503	2503	875	5050	7400
745 A8	2464	2460	95	2503	2503	875	5050	7400

### SPAZIO RICHIESSO PER L'INSTALLAZIONE NECESSARY SPACE FOR INSTALLATION

745	Con attivazioni - With extra function	
745 A1	1360	*
745 A2	1360	1650
745 A3	1360	*
745 A4	1360	1650
745 A5	1360	*
745 A6	1360	1650
745 A7	1500	
745 A8	1500	

\*) Non attivabile  
No extra functions



F.lli FERRARI CORPORATION S.p.A.  
Via Pasubio, 3  
42022 Boretto (RE) Italy  
Tel. +39 0522/486311  
Fax +39 0522/486330  
E-mail: marketing@flliferrari.it  
www.flliferrari.com

M.K.T. 5600223 10/07 3000



**745**  
**RED POWER**



F.LLI FERRARI CORPORATION S.p.A.



# FERRARI 745



**I**  
La gru F.Ili Ferrari mod. 745 racchiude in se caratteristiche tecniche e meccaniche di elevata qualità

- Acciai ad alto limite di snervamento
- Struttura interamente sabbiata
- Bracci esagonali
- Sbracci fino a 20,5 m
- Valvole di sicurezza flangiate
- Power Boost
- Limitatore di momento
- Valvola rigenerativa sugli sfili idraulici
- Filtro in scarico
- Pattini di scorrimento sugli elementi telescopici
- Boccole autolubrificanti
- Raccordiera SAE JIC 1514I
- Gancio girevole
- Kit di montaggio compreso
- Red power
- Stabilizzatori orientabili
- Stabilizzatori estendibili idraulicamente
- Piattello stabilizzatore snodato

**Accessori**

- Prolunghe meccaniche
- Stabilizzatori girevoli 180° automatici
- Comandi supplementari attivati\*
- Traverse supplementari
- Dispositivo di controllo RLC
- Verricello idraulico
- Utilizzo con attrezzo\*
- Scambiatore di calore



\*) No A1 - A3 - A5 - A7 - A8

**GB**  
The crane model 745 from F.Ili Ferrari has been projected and manufactured with high quality technical and mechanical characteristics

- Steel at high yield point
- Structure fully sandblasted
- Hexagonal booms
- Hydraulic outreach until 20.5 mt
- Flanged valves
- Power Boost
- Load limiting device
- Regenerating valve on hydraulic booms
- Return filter
- Sliding pads on the telescopic elements
- Self-lubricating bushings
- SAE JIC 1514I fittings
- Turning hook
- Mounting kit included
- Red power
- Fixed outriggers
- Hydraulic opening cylinders
- Articulated outrigger plate

**Accessories**

- Mechanical booms
- Automatic and tilting 180° stabilizers
- Extra functions\*
- Extra beams
- Load radio checking device RLC
- Hydraulic winch
- Use with special equipments\*
- Oil cooler



**F**  
La grue modèle 745 F.Ili Ferrari est conçue avec des caractéristiques techniques et mécaniques de plus haute qualité

- Acier à résistance élevée
- Structure complètement sablée
- Extensions hexagonales
- Portée hydraulique jusqu'à 20,5 Mt
- Soupapes de sûreté bridées
- Power Boost
- Limiteur de moment
- Soupape régénération huile sur extensions hydrauliques
- Filtre de retour
- Patins de coulissement sûr les éléments télescopiques
- Douilles autolubrificantes
- Raccords SAE-JIC 1514I
- Crochet tournant
- Kit de montage inclus
- Red power
- Béquilles fixes
- Béquilles à ouverture hydraulique
- Plat d'appui béquille avec joint à rotule

**Accessoires**

- Rallonges mécaniques
- Béquilles tournantes 180° automatiques
- Circuits supplémentaires activées\*
- Béquilles supplémentaires
- Dispositif de contrôle de la charge RLC
- Treuil hydraulique
- Utilisation avec accessoires\*
- Refroidisseur huile



**D**  
Das Kranmodell 745 vom F.Ili Ferrari ist mit höchsten Qualität für technischen und mechanischen Eigenschaften projiziert und hergestellt worden

- Stahl mit hoher Fließgrenze
- Sandstrahlen der Struktur
- Sechswinklige Ausschübe
- Hydraulische Reichweite bis 20,5 mt.
- Geflanschte Sicherheitventile
- Power Boost
- Momentbegrenzer
- Regenerationsventil auf den Ausschüben
- Druckfilter
- Gleitschuhe auf den Ausschüben
- Selbstschmierende Buchsen
- SAE JIC 1514I Anschlüsse
- Schwenkbarer Haken
- Einsatzbau eingeschlossen
- Red power
- Feste Abstützungen
- Abstützungen mit hydraulischen Öffnung
- Gelenkstutzscheibe

**Zubehöre**

- Mechanische Verlängerungen
- Automatisch drehbare 180° Abstützbeine
- Zusatzfunktionen\*
- Zusatzabstützungen
- Vorrichtung für Lastkontrolle RLC
- Hydraulische Seilwinde
- Benutzung mit Zubehören\*
- Ölkühler

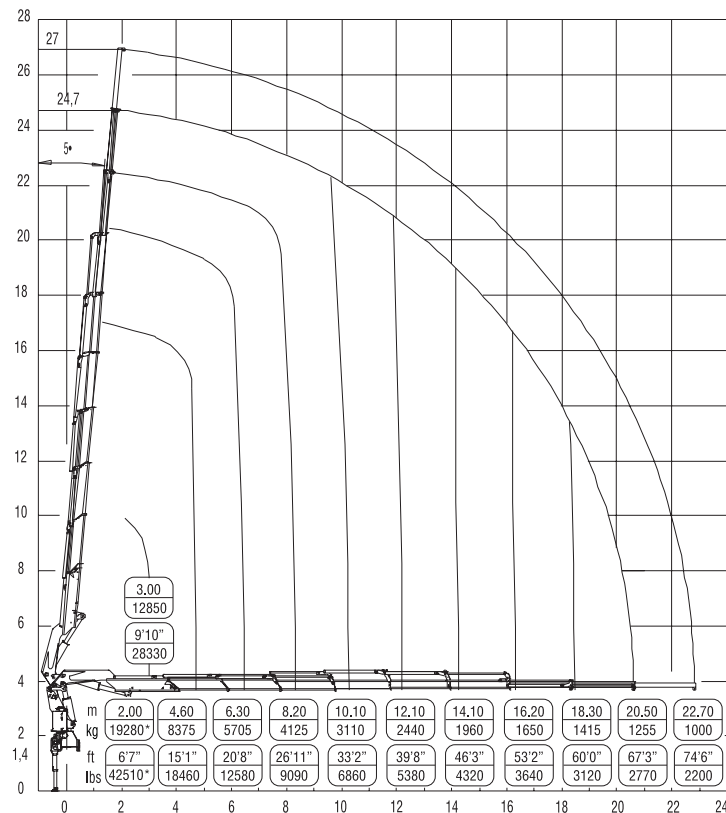
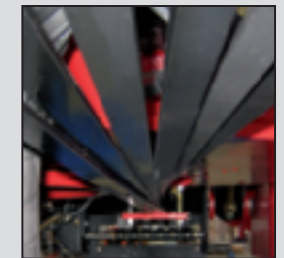


**SP**  
El modelo de la grúa 745 de F.Ili Ferrari se ha proyectado y fabricado con características técnicas y mecánicas de alta calidad

- Acero en alto borde de rendimiento
- Estructura completamente arenada
- Prolongas hexagonales
- Alcances hidraulicos hasta mt. 20,5
- Valvulas de seguridad ensanchadas
- Power Boost
- Limitador de carga
- Valvula de regeneracion sobre las prolongas
- Filtro en descarga
- Patin de deslizamiento sobre las prolongas telescopicas
- Casquillos autolubricantes
- Empalmes SAE-JIC 1514I
- Gancho girotorio
- Kit de montaje incluido
- Red power
- Estabilizadores fijos
- Estabilizadores con abiertura hidráulica
- Plato de apoyo de patas articulado

**Accesorios**

- Prolongas mecanicas
- Patas giratorias 180° automaticas
- Activaciones adicionales\*
- Patas adicionales
- Dispositivo de verificación de la carga RLC
- Cabrestante hidraulico
- Utilización con accesorios\*
- Cambiador de calor



\*) Portata teorica  
Theoric lifting capacity



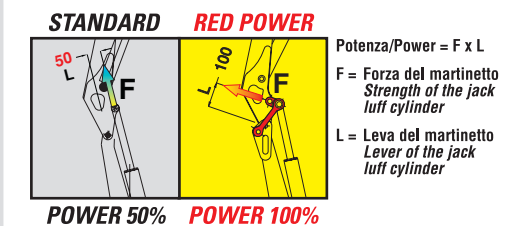
Questo dispositivo visualizza su un display collocato in prossimità dei comandi il carico applicato al gancio della gru, rendendo l'utilizzo delle prolunghe meccaniche sicuro secondo la normativa europea EN 12999.

This device shows the load at the hook on a display placed near the controls, making safe the use of the mechanical booms following the European rule EN 12999.



**RED POWER,  
FINO AL DOPPIO DELLA POTENZA\***

**RED POWER,  
TWICE THE POWER\***



Red power è sinonimo di maggior potenza di articolazione dei bracci gru, realizzato tramite un sistema di bielle di articolazione.

"Red Power" means more leverage to the crane booms. This leverage is achieved through an articulating connecting rod system.



\*) In posizione verticale  
In vertical position

**RED POWER**

**FERRARI**